



# Close to Home



## 'Oku kau kotoa 'a e kakai 'o e kolo - 'i hono poupoua ke ma'u ha feitu'u makehe ma'ae komiuniti



**'I he 'eva atu 'a Tupou mo hono mokopuná ki he feitu'u makehe na'a ne tokoni ki hono fokotu'u fakataha mo e kakai 'oku nau nofo fevāofi'aki, na'e fiu hono fakakolekole ke na foki ā mei ai.**

'Oku fakamanakoa ki ha tokotaha ta'u 6 'a e ngaahi naunau va'inga 'o hangē ko e 'eva'anga 'i natula, lele'anga pasikala mo e sikuta, funga laupapa fakamalohisino (balance beams) pea mo e va'inga tapafā (four-square grid).

Na'e kamata'aki pe 'a e ki'i fai'anga ma'u me'atokoni pea mo e hilifaki'anga tohi ka kuo hoko ia ko ha siteisi, pea mo e fu'u papa fakatātā 'a ia na'e fokotu'u 'e he

kakai fefine pea mo e kainga Glenavon na'a nau matu'aki fie tokoni.

Kuo lauita'u 'a e feinga 'a e kau Wahine 'oku nau nofo ofi ki he feitu'u ni ke fakalelei'i 'a e konga kekele 'oku tu'u he vaha'a 'o Miranda Street, Umbriel Lane pea mo Ruahine Street 'i Blockhouse Bay

Pea na'e fakafiefia 'a e faifai pe 'o tali pea mahino mai 'oku faka'aonga'i lelei eni 'e he komiuniti.

"Kuo u sio tonu 'i he tokolahi 'o e kakai 'oku nau faka'aonga'i 'a e feitu'u ni - tautautefito ki he fa'ahita'u māfana. Taimi ni'ihi, 'oku ou t'oto'o atu ha tohi ke u tangutu pe 'o lau."

Na'e fengāue'aki 'a e komiuniti pea mo e Kainga Ora 'o fakataha mo e ni'ihi kehe - 'o kau ai 'a e Watercare he 'oku nau langa ha tākaki'anga vai ofi ki he ki'i feitu'u ni, Community Waitakere, Glenavon Community Hub, Glenavon Community Trust, Auckland Council, Whau Local Board pea mo e Arts Whau.

Na'e fakatahataha mai 'a e ngaahi to'u kehekehe ke nau fakakaukau'i mo fokotu'u 'a e palani ki hono faka'aonga'i 'o e feitu'u ni - pea ko e fakamatala ia mea Karen Allen, ko e Community Development Manager.

"Na'e fuofua fakataha'i eni (kimu'a he fakataputapui) 'i he Glenavon School hall pea fakataha hono ua 'i he feitu'u ni, 'o kau mai 'a e komiuniti 'i hono ta 'a e mape ki he ki'i feitu'u", ko Karen mai ia.

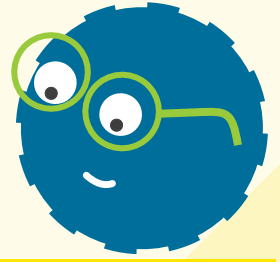
Na'e kamata'i 'e he Community Waitakere 'a hono fakataha'i e ngaahi me'a ke fai pea mo e ngaahi fakataha na'e fai 'i he Glenavon Hub ke faka'osi'osi ai 'a e fa'ufa'u. Pea na'e pehe 'e Karen na'e fai 'a e fakataha Zoom 'a kinautolu na'a nau fie kau mai ki hono fakahoko 'o e fatongia ni.

Pea na'e fokotu'u foki ai mo e fu'u papa fakatātā na'e fa'u 'e Michel Mulipola 'o kaveinga'aki 'a e whānau pea mo e ngaahi lea fakafe'iloaki kehekehe 'e 25.

Na'e fakapa'anga 'a e papa fakatātā 'e he Whau Local Board pea tokoni 'a e ni'ihi mei he komiuniti ki hono fakakakau'i 'o e me'a ke fai, pea ko e vali 'o e fakatātā na'e ma'u ta'etotongi ia mei he kautaha Resene.



# Ko hono tauhi ke ke nonga mo mo'ui lelei lolotonga 'a e to'u mahaki COVID-19.



## Ko hono malu'i koe ke 'oua na'a ke puke

- Kuo 'osi huhu malu'i kotoa 'a e kau ngāue 'a e Kainga Ora, mo kinautolu 'oku totongi ke nau fai fatongia ma'a kimoutolu.
- Te nau fuofua fetu'utaki atu 'o fai ha fakafehu'i koe kimu'a pea nau toki 'a'ahi atu ki 'api na.
- Kapau 'oku ke nofo mavahe 'i 'api (home isolation), te mau kei lava pe 'o fakalelei'i 'a 'api na kapau 'oku fiema'u ia. Kapau 'e fiema'u ke fai, 'e tui 'e he tokotaha ngāue 'a e teunga malu'i (PPE) pea 'e lava ke nau kole atu ke ke tali 'i ha loki 'e taha pe 'i tu'a lolotonga 'a 'enau fai e ngāue.
- 'E lava ke tokoni'i koe 'o tatau ai pē, pe kuo ke 'osi huhu malu'i pe 'ikai. 'Oku 'ikai fiema'u ia ke ke fakahā pe kuo ke 'osi huhu malu'i pe 'ikai - kia kinautolu pe ko ha ni'ihi kehe 'oku nau 'oatu 'a e ngaahi tokoni 'oku ke fiema'u.

## 'Alu 'o fai ho huhu malu'i

Ko e taha 'o e me'a mahu'inga ke fai koe'uhi ke ke hao mo malu'i koe mo ho'o whanau, ko e huhu malu'i.

- Kapau kuo ke 'osi ta'u 18 pea kuo 'osi ha māhina 'e 3 mei ho'o huhu malu'i hono 2? Kuo taimi ke fai 'a ho'o huhu pūsitā (booster).
- Kuo 'osi 'atā ke kamata 'a e huhu malu'i 'o e fānau ta'u 5 ki he 11.

Kumi ke 'ilo 'a e ngaahi fai'anga huhu malu'i ko ia. A'utonu ki he uepisaiti [bookmyvaccine.nz](https://www.bookmyvaccine.nz) pe telefoni ke mou femahino'aki mo e timi COVID Vaccination Healthline mei he 8am-8pm, 'i he 'aho kotoa pe. Telefoni 0800 28 29 26.

'E lava ke ma'u atu ha fakatonu lea 'i he lea kehekehe 'e 40.

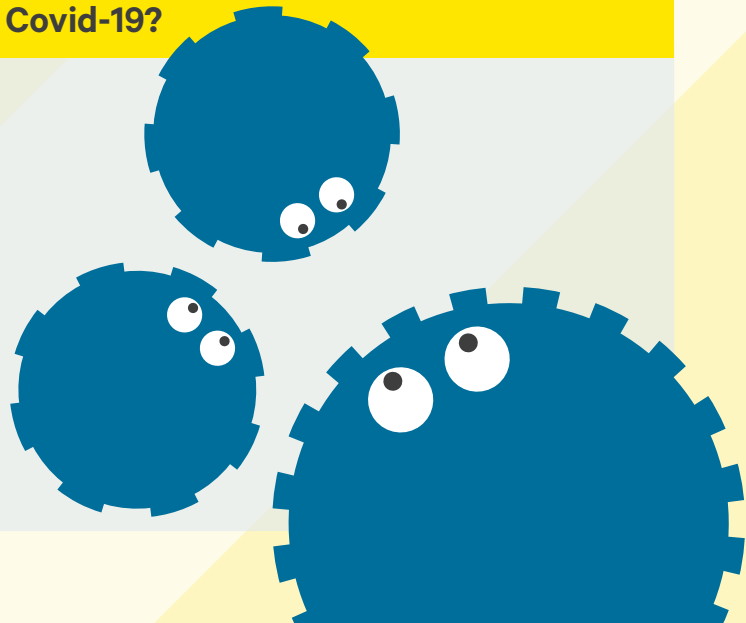


## Kuo ke mateuteu lelei kapau te ke puke 'i he Covid-19?

'Oku mau feinga ke ke mateuteu telia na'a ke sivi mo ho'o whānau 'o 'ilo kuo mou positivi COVID-19 'o fiema'u ai ke mou nofo ma'u mo mavahe 'i 'api.

Kapau te ke pihia 'i he COVID-19, 'e ngali si'isi'i pe ha'o ongo'i faingata'a'ia 'o kapau kuo ke 'osi huhu malu'i kakato. Kuo pau ke mou nofo ma'u mo mavahe 'i 'api fakataha mo kinautolu kotoa pe 'oku mou nofo fakataha.

Pea 'e faingofua ange ke fai eni kapau te mou mateuteu ki ai.



## Fokotu'utu'u mo fakakaukau'i 'a ho'o ngaahi me'a ke fai.

Faka'aonga'i 'a e palani ko'eni pe ko ha'o taunilouti 'a e ngaahi me'a ke fai mei he: [kaingaora.govt.nz/covid19customer](https://kaingaora.govt.nz/covid19customer)

### 1 Fakapapau'i 'oku 'i ai:

- ha me'akai, vai mo e ngaahi fiema'u angamaheni
- naunau tauhi mahaki angamaheni 'o hangē ko e me'afua māfana mo e fo'i'akau ki he felāngaaki
- ko ho'o faito'o angamaheni
- me'a 'ufi'ufi mānava, fanofano pea mo e kofu nima
- ko e ngaahi fika 'e fiema'u ke fai ha fetu'utaki ki ai he ngaahi me'a mahu'inga ka fiema'u - kau ai 'a e fika 'o e GP
- fakahinohino ki he ngaahi me'a ke fai ha tokanga ki ai kapau 'e fakamavahe'i koe ki ha feitu'u kehe pe ko falemahaki - 'o hangē ko hono fafanga e monumanu lalata, totongi e ngaahi mo'ua pea mo e fu'ifu'i ngoue pe 'akau.

### 2 Tokanga'i ange ke:

- 'i ai ha taha 'e lava ke ne fai 'a ho'o fakatau 'o tuku atu he founda 'oku 'ikai lava feohi vāofi
- fēfē 'a e fānau pea kapau ko ha fānau eni 'oku mo vahevahe 'a hono tauhi
- ngāue pe ako pe mei 'api
- fakasi'isi'i 'a e mafola atu ki ha ni'ihī 'oku te'eki ai ke nau pihia
- ha me'a ke fai ma'a e kau ngāue tauhi 'oku mou nofo fakataha
- ngaahi me'a ke fai ke tupu ai ha hanganoa

Ke ma'u atu ha tokoni 'o kapau kuo puke he COVID-19 pea ke a'utonu ki he: [kaingaora.govt.nz/covid19customer](https://kaingaora.govt.nz/covid19customer)

Fakatokanga'i ange: Ko e ngaahi fakahinohino eni fekau'aki mo e huhu malu'i pea mo e mateuteu ki he COVID-19 mei he potungāue Ministry of Health.



### 3 Fetu'utaki mo ho ngaahi kaume'a mo e fānili ke nau 'ilo 'a e me'a 'oku hoko kiate koe.

- Fetu'utaki ma'u pe - pe ke mou toutou felōngoaki mo ho'o whānau, kaungāme'a pea mo e komiuniti Kapau 'e fiema'u ke ke nofo ma'u mo mavahe 'i 'api, fakapapau'i 'oku lava ke fakahoko eni 'i he 'initaneti pe telefoni.
- Poupou'i 'a ho ngaahi kaungāme'a, whānau mo e kaungā ngāue ke nau mateuteu mo kinautolu.
- Feinga'i ke 'ilo 'a e me'a 'oku hoko 'i homou komiuniti - pe 'oku 'i ai ha fa'ahinga ke mou fe'ilongaki 'i hono fakatolonga 'o e me'akai moho, pe ko ho'o 'ilo 'a e ngaahi me'a 'oku hoko?

### 4 'Ilo'i 'a ho'o fokotu'utu'u pea ke vahevahe atu

- Ke fai ha femahino'aki fakataha - 'o fakapapau'i 'oku 'ilo 'e he tokotaha kotoa pe (kau ai 'a e fānau iiki) 'a e me'a 'e hoko kapau 'e fiema'u ke fai ha nofo ma'u 'i 'api.
- Fakahoko atu ke 'ilo 'e kinautolu te nau tauhi mo tokoni'i koe ( pe ko kinautolu te ke tauhi 'e koe)
- Fakamahino 'aki ha tohi pe fakatātā 'i tu'a fale ke 'ilo 'e ha kau 'a'ahi 'oku mou lolotonga nofo ma'u mo mavahe 'i 'api.

Taunilouti 'a e fakatata mei he: [kaingaora.govt.nz/covid19customer](https://kaingaora.govt.nz/covid19customer). Fokotu'u ha QR Code ke tu'u 'i 'api na: <https://qrform.tracing.covid19.govt.nz/>